

PROAM ARCHITEKTI s.r.o. © 2025
Dokumentace je duševním vlastnictvím společnosti PROAM ARCHITEKTI s.r.o. Reprodukce a rozšiřování třetím osobám bez písemného souhlasu autora není povoleno.
Výjimku tvoří licence pro objednatele k užití díla na základě smluvního vztahu pro tuto konkrétní zakázku při zachování ostatních autorských práv.

autor koncepce:	LANDSCAPE ARCHITECTURE, s.r.o., U Školy 129, 696 21 Josefov, IČ: 10838741	
autor:	PROAM ARCHITEKTI s.r.o., IČ: 090 19 146 / RYBNÍČEK 1, 602 00 BRNO / www.proam.cz	
zodpovědný projektant:	Ing. arch. David Šrom, ČKA 03 845	vypracovala: Ing. arch. Hana Kynčlová
akce:	OBNOVA VENKOVNÍHO PROSTORU U ISŠ HODONÍN POŠKOZENÉHO TORNÁDEM	paré č.:
objednatel:	Integrovaná střední škola Hodonín, příspěvk. org., Lipová alej 3756/21, 695 03 Hodonín	stupeň: DVZ
stavební objekt:		revize:
část:		datum: 2025/ 04
název výkresu:	VÝPIS MOBILIÁŘE	měřítko: výkres č.: 11

NÁSLEDUJÍCÍ TEXT PLATÍ PRO VŠECHNY VÝROBKY MOBILIÁŘE

JEDNOTLIVÉ VÝROBKY JSOU OZNAČENY VELKÝM PÍSMENEM "M" A POŘADOVÝM ČÍSLEM PŘÍSLUŠNÉHO VÝROBKU.

V TABULCE JSOU UVEDENY VŠEOBECNÉ POŽADAVKY NA JEDNOTLIVÉ VÝROBKY A JEJICH ROZMĚRY A POČTY, SCHEMATA A PŘÍPADNÉ DETAILS.

- ROZMĚRY VŠECH VÝROBKŮ JE TŘEBA PŘED VÝROBOU OVĚŘIT NA STAVBĚ.
- PRO NESTANDARDNÍ VÝROBKU BUDE PŘED VÝROBOU DODAVATELEM VYPRACOVÁNA DODAVATELSKÁ DOKUMENTACE.
- DODAVATELSKOU DOKUMENTACI JE TŘEBA PŘED VÝROBOU ODSOULASIT INVESTOREM A GP.
- SOUČÁSTÍ DODÁVKY JSOU VEŠKERÉ KOTEVNÍ, UPEVNŮVACÍ SPOJOVACÍ A VÝZTUŽNÉ PRVKY A PODPŮRNÉ KONSTRUKCE, S JEJICHŽ POMOCÍ BUDOU VÝROBKY UPEVNĚNY K NOSNÉ KONSTRUKCI STAVBY.
- BAREVNÉ ODSÍTINY – POVRCHOVÉ ÚPRAVY A PŘESNÝ ODSÍN BUDOU ODSOULASENY ARCHITEKTEM A INVESTOREM NA ZÁKLADĚ PŘEDLOŽENÉHO VZORKU.
- JAKÉKOLIV UVEDENÉ OBCHODNÍ NÁZVY VÝROBKŮ URČUJÍ MINIMÁLNÍ POŽADOVANÝ STANDARD PRO DANÝ PRVEK.
MŮŽE BÝT POUŽIT VHDONÝ VÝROBEK JINÉHO DODAVATELE SE SHODNÝMI VLASTNOSTMI.

VÝPIS MOBILIÁŘE		akce:	OBNOVA VENKOVNÍHO PROSTORU U ISŠ HODONÍN POŠKOZENÉHO TORNÁDEM	list č.: 2
		stavební objekt:		
		autor:	PROAM ARCHITEKTI s.r.o., IČ: 090 19 146 / RYBNÍČEK 1, 602 00 BRNO / www.proam.cz	
		objednatel:	Integrovaná střední škola Hodonín, příspěv.org., Lipová alej 3756/21, 695 03 Hodonín	
OZN.	ROZMĚRY			POČET KS
				CELKEM
M.01	400 x 400 x 440 mm			5

SEDACÍ KOSTKA

- SEDACÍ KOSTKA Z JEDNOHO KUSU MASIVNÍHO DUBOVÉHO DŘEVA
- VČETNĚ KOVOVÝCH NOHOU
- VČETNĚ ZÁKLADOVÉ PATKY
- VČETNĚ KOTEVNÍHO A SPOJOVACÍHO MATERIÁLU

POVRCHOVÁ ÚPRAVA:

- MASIVNÍ DUB BEZ POVRCHOVÉ ÚPRAVY
- KOVOVÉ NOHY OCEL, ŽÁROVĚ ZINKOVÁNO

KOTVENÍ:

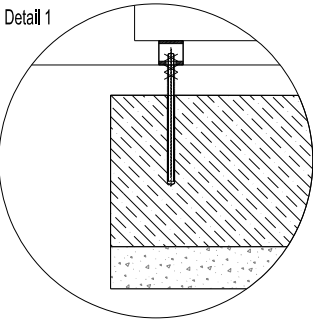
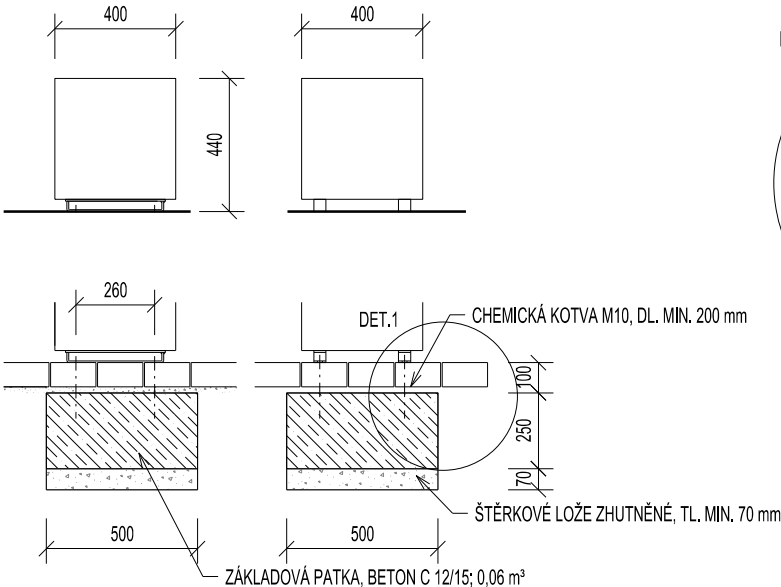
- KOTVENÍ CHEMICKÝMI KOTVAMI POMOCÍ 4 NEREZOVÝCH ZÁVITOVÝCH TYČÍ M10, DÉLKY MIN. 200 mm A 4 KLOBOUKOVÝCH MATIC M10 S PODLOŽKOU
- KOTVENÍ DO PŘEDEM VYBETONOVANÝCH ZÁKLADOVÝCH PASŮ



REFERENČNÍ VÝROBEK NAPŘ.: STREETPARK, TWISTULA LTW5

POVRCHOVOU ÚPRAVU VŠECH ČÁSTÍ JE NUTNÉ ODSOUHLASIT S GP NA MÍSTĚ V RÁMCI AUTORSKÉHO DOZORU NA ZÁKLADĚ PŘEDLOŽENÉHO VZORKU

FINÁLNÍ POZICE VÝROBKU BUDOU ODSOUHLASENY S GP NA MÍSTĚ V RÁMCI AUTORSKÉHO DOZORU



OZN.	ROZMĚRY	POČET KS
		CELKEM
M.02		

NEOBSAZENO

VÝPIS MOBILIÁŘE		akce:	OBNOVA VENKOVNÍHO PROSTORU U ISŠ HODONÍN POŠKOZENÉHO TORNÁDEM	list č.: 3
		stavební objekt:		
		autor:	PROAM ARCHITEKTI s.r.o., IČ: 090 19 146 / RYBNÍČEK 1, 602 00 BRNO / www.proam.cz	
		objednatel:	Integrovaná střední škola Hodonín, příspěv.org., Lipová alej 3756/21, 695 03 Hodonín	
OZN.	ROZMĚRY			POČET KS
				CELKEM
M.03	2000 x 400 x 440 mm			4

LAVICE Z MASIVNÍHO TRÁMU

- LAVICE Z JEDNOHO KUSU MASIVNÍHO DUBOVÉHO DŘEVA
- VČETNĚ KOVOVÝCH NOHOU
- VČETNĚ ZÁKLADOVÝCH PATEK
- VČETNĚ KOTEVNÍHO A SPOJOVACÍHO MATERIÁLU

POVRCHOVÁ ÚPRAVA:

- MASIVNÍ DUB BEZ POVRCHOVÉ ÚPRAVY
- KOVOVÉ NOHY OCEL, ŽÁROVĚ ZINKOVÁNO

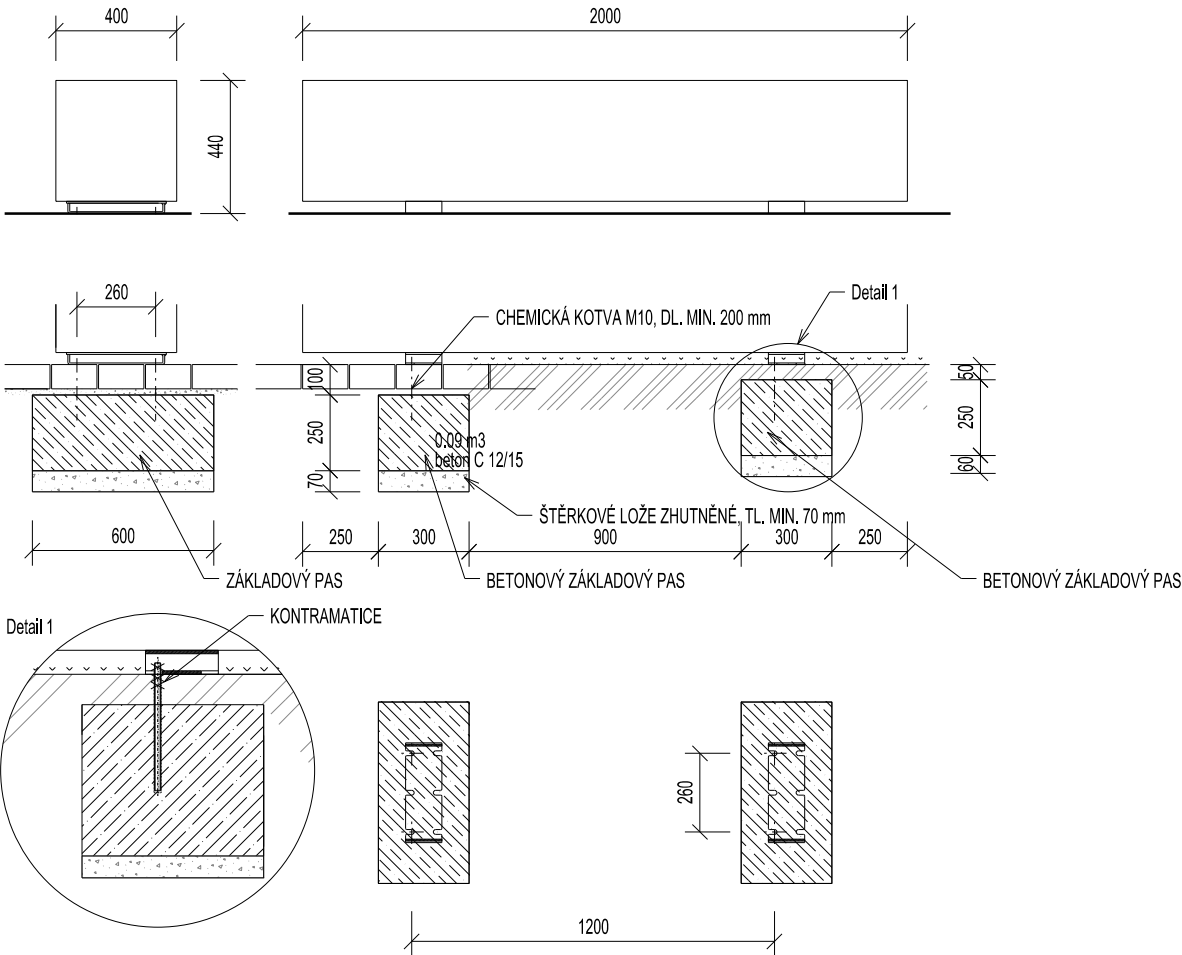
KOTVENÍ:

- KOTVENÍ CHEMICKÝMI KOTVAMI POMOCÍ 4 NEREZOVÝCH ZÁVITOVÝCH TYČÍ M10, DÉLKY MIN. 200 mm
A 4 KLOBOUKOVÝCH MATIC m10 S PODLOŽKOU
- KOTVENÍ DO PŘEDEM VYBETONOVANÝCH ZÁKLADOVÝCH PASŮ

REFERENČNÍ VÝROBEK: STREETPARK, TWISTULA LTW2 (ZKRÁCENÁ DÉLKA 2 m)

POVRCHOVOU ÚPRAVU VŠECH ČÁSTÍ JE NUTNÉ ODSOUHLASIT S GP NA MÍSTĚ V RÁMCI AUTORSKÉHO DOZORU
NA ZÁKLADĚ PŘEDLOŽENÉHO VZORKU

FINÁLNÍ POZICE VÝROBKU BUDOU ODSOUHLASENY S GP NA MÍSTĚ V RÁMCI AUTORSKÉHO DOZORU



VÝPIS MOBILIÁŘE		akce:	OBNOVA VENKOVNÍHO PROSTORU U ISŠ HODONÍN POŠKOZENÉHO TORNÁDEM	list č.: 4
		stavební objekt:		
		autor:	PROAM ARCHITEKTI s.r.o., IČ: 090 19 146 / RYBNÍČEK 1, 602 00 BRNO / www.proam.cz	
		objednatel:	Integrovaná střední škola Hodonín, příspě.org., Lipová alej 3756/21, 695 03 Hodonín	
OZN.	ROZMĚRY			POČET KS
				CELKEM
M.04	1800 x 1800 x 440 mm			7

MULTIFUNKČNÍ TABURET SE SEDÁKEM Z MASIVNÍCH DESEK

- MASIVNÍ DŘEVĚNÝ ROŠT SPOJENÝ OCELOVOU KONSTRUKCÍ NOH POMOCÍ ŠROUBOVÝCH SPOJŮ Z NEREZU
- SEDÁK Z DESEK Z TROPICKÉHO DŘEVA OBDELNÍKOVÉHO PRŮŘEZU
- NOSNÁ KONSTRUKCE – SVAŘENEC Z OCELOVÉHO PLECHU A TRUBEK

MATERIÁLY A POVRCHOVÁ ÚPRAVA:

- TROPICKÉ DŘEVO FSC 100% BEZ POVRCHOVÉ ÚPRAVY
- OCELOVÁ KONSTRUKCE S OCHRANNOU VRSTVOU ZINKU A PRAŠKOVÝM VYPALOVACÍM LAKEM

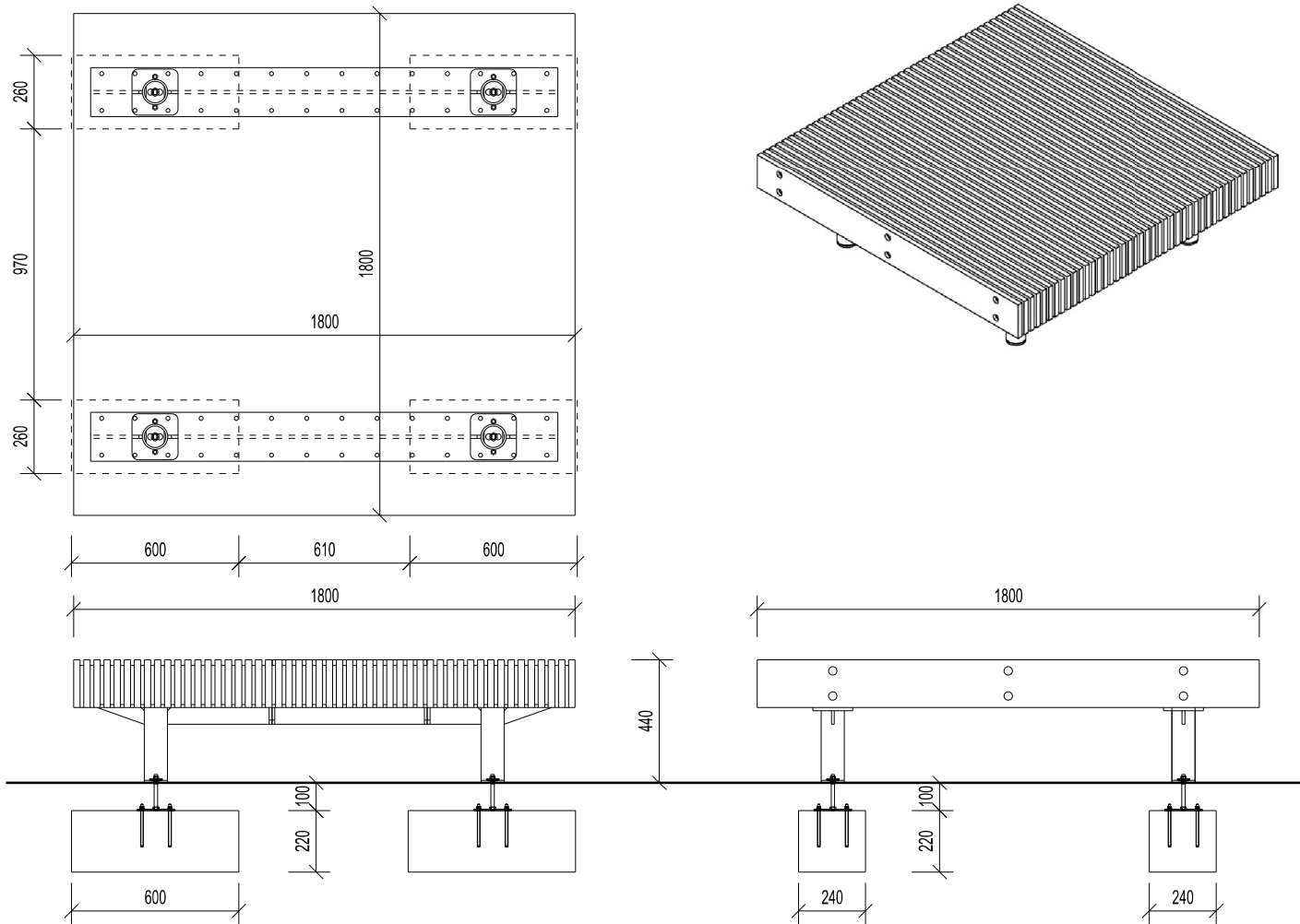
KOTVENÍ:

- KOTVENÍ POD DLAŽBU DO BETONOVÉHO ZÁKLADU POMOCÍ ZÁVITOVÝCH TYČÍ
- KOTVENÍ DO PŘEDEM VYBETONOVANÝCH ZÁKLADOVÝCH PATEK DLE POKYNŮ VÝROBCE, OSAZENÝCH 100 mm POD UPRAVENÝ TERÉN

REFERENČNÍ VÝROBEK: MMCITÉ, WOODY LWD500

POVRCHOVOU ÚPRAVU VŠECH ČÁSTÍ JE NUTNÉ ODSOUHLASIT S GP NA MÍSTĚ V RÁMCI AUTORSKÉHO DOZORU
NA ZÁKLADĚ PŘEDLOŽENÉHO VZORKU

FINÁLNÍ POZICE VÝROBKU BUDOU ODSOUHLASENY S GP NA MÍSTĚ V RÁMCI AUTORSKÉHO DOZORU



VÝPIS MOBILIÁŘE		akce:	OBNOVA VENKOVNÍHO PROSTORU U ISŠ HODONÍN POŠKOZENÉHO TORNÁDEM	list č.: 5
		stavební objekt:		
		autor:	PROAM ARCHITEKTI s.r.o., IČ: 090 19 146 / RYBNÍČEK 1, 602 00 BRNO / www.proam.cz	
		objednatel:	Integrovaná střední škola Hodonín, příspěv.org., Lipová alej 3756/21, 695 03 Hodonín	
OZN.	ROZMĚRY			POČET KS
				CELKEM
M.05				5

OBLOUKOVÁ LAVIČKA NA CENTRÁLNÍ NOZE, BEZ OPĚRADLA

- OBLOUKOVÁ LAVIČKA, SEGMENT 45°, STŘEDNÍ DÉLKA CCA 1800 mm
- OCELOVÁ KONSTRUKCE SE SEDÁKEM Z DESEK Z TROPICKÉHO DŘEVA
- LICHOBĚŽNÍKOVÉ DŘEVĚNÉ DESKY DÉLKY 500 mm
- DESKY ŠROUBOVÁNY DO KONSTRUKCE POMOCÍ NEREZOVÝCH ŠROUBŮ
- BOČNICE SVAŘENÉ Z OBDELNÍKOVÉHO PROFILU A VÝPALKŮ Z OCELOVÉHO PLECHU SPOJENÉ OHÝBANÝMI PROFILY
- VČETNĚ ZÁKLADOVÝCH PATEK
- VČETNĚ KOTEVNÍHO A SPOJOVACÍHO MATERIÁLU

POVRCHOVÁ ÚPRAVA:

- DŘEVO BEZ POVRCHOVÉ ÚPRAVY
- OCELOVÁ KONSTRUKCE – OCHRANNÁ VRSTVA ZINKU A PRÁŠKOVÝ VYPALOVACÍ LAK

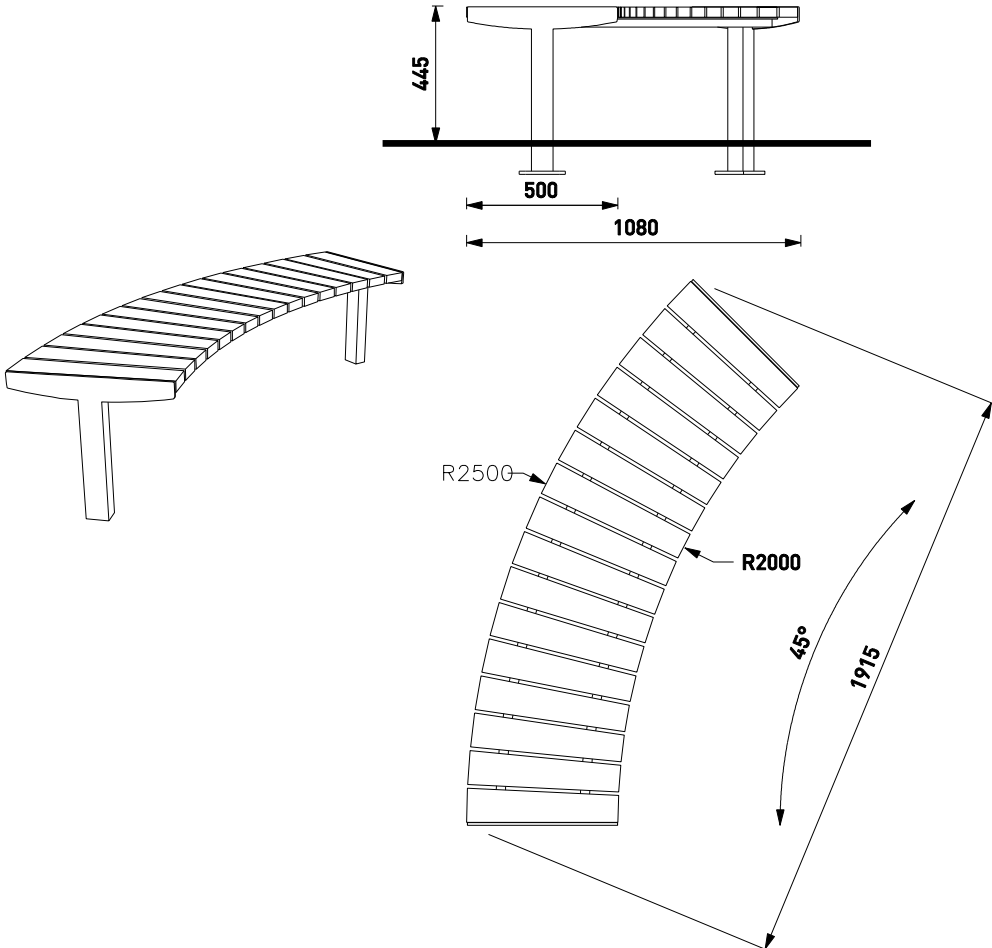
KOTVENÍ:

- KOTVENÍ POD DLAŽBU DO BETONOVÉHO ZÁKLADU POMOCÍ ZÁVITOVÝCH TYČÍ
- KOTVENÍ DO PŘEDEM VYBETONOVANÝCH ZÁKLADOVÝCH PATEK DLE POKYNŮ VÝROBCE, 400 x 400 x 400 mm, OSAZENÝCH 100 mm POD UPRAVENÝ TERÉN
- KRAJOVÉ PATKY SPOLEČNÉ PRO SOUSEDNÍ NAVAZUJÍCÍ SEGMENT
- CELKEM PRO 8 SEGMENTŮ 16 ZÁKLADOVÝCH PATEK (8x KRAJOVÁ, 8x STŘEDOVÁ PATKA)



REFERENČNÍ VÝROBEK: MMCITĚ, VERA SOLO LVS650

POVRCHOVOU ÚPRAVU VŠECH ČÁSTÍ JE NUTNÉ ODSOUHLASIT S GP NA MÍSTĚ V RÁMCI AUTORSKÉHO DOZORU NA ZÁKLADĚ PŘEDLOŽENÉHO VZORKU



VÝPIS MOBILIÁŘE		akce:	OBNOVA VENKOVNÍHO PROSTORU U ISŠ HODONÍN POŠKOZENÉHO TORNÁDEM	list č.: 6
		stavební objekt:		
		autor:	PROAM ARCHITEKTI s.r.o., IČ: 090 19 146 / RYBNÍČEK 1, 602 00 BRNO / www.proam.cz	
		objednatel:	Integrovaná střední škola Hodonín, příspěv.org., Lipová alej 3756/21, 695 03 Hodonín	
OZN.	ROZMĚRY			POČET KS
				CELKEM
M.06				5

ODPADKOVÝ KOŠ

TYPOVÝ ODPADKOVÝ KOŠ KRUHOVÉHO PŮDORYSU OPLÁŠTĚNÝ TAHOKOVEM, POPŘ. HOUŽEVNATÝM DRÁŽKOVANÝM POLYETHYLENEM PRO VENKOVNÍ POUŽITÍ

OBJEM NÁDOBY 45 L

CHARAKTER KONSTRUKCE:
OCELOVÁ KONSTRUKCE Z TAHOKOVU SPOJENÁ POMOCÍ ŠROUBOVÝCH SPOJŮ Z NEREZU.

POVRCHOVÁ ÚPRAVA:
OCELOVÁ KONSTRUKCE JE OPATŘENA OCHRANNOU VRSTVOU ZINKU A PRÁŠKOVÝM VYPALOVACÍM LAKEM.

NOSNÁ KOSTRA:
SVAŘENEC Z VÝPALKŮ Z OCELOVÉHO PLECHU A TRUBKY.

OPLÁŠTĚNÍ:
SKRUŽENÝ TAHOKOV ORÁMOVANÝ VÝPALKY Z PLECHU.
VARIANTNĚ HOUŽEVNATÝ DRÁŽKOVANÝ POLYETHYLEN.

VNITŘNÍ NÁDOBA:
OHÝBANÝ POZINKOVANÝ PLECH, OBJEM 45 L.

BAREVNOST:
ODSTÍNY POLYESTEROVÝCH PRÁŠKOVÝCH LAKŮ V JEMNÉ STRUKTUŘE MAT DLE VZORNÍKU RAL.

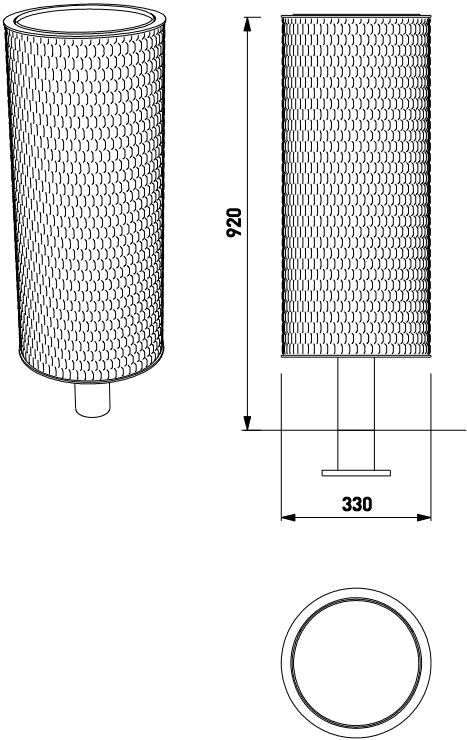
KOTVENÍ:
KOTVENÍ POD DLAŽBU NEBO VE ZHUTNĚNÉM TERÉNU DO BETONOVÉHO ZÁKLADU POMOCÍ ZÁVITOVÝCH TYČÍ. PŘESNÉ UMÍSTĚNÍ A POLOHA BUDE KOORDINOVÁNA SPOLEČNĚ S ROZMÍSTĚNÍM OSTATNÍHO MOBILIÁŘE.

VŠECHNY PRVKY MĚSTSKÉHO MOBILIÁŘE MUSÍ BÝT ŘÁDNĚ UKOTVENY PODLE PODKLADŮ VÝROBCE. DODÁVKA VČ. DOPRAVY, SPODNÍ STAVBY (ZÁKLADU), KOTVÍCÍCH PRVKŮ A MONTÁŽE.

HMOTNOST: 27 KG

REFERENČNÍ VÝROBKY:
NAPŘ. MM CITÉ NANUK NNK 210
NAPŘ. MM CITÉ CYLINDRE CR 310

BARVU A POVRCHOVOU ÚPRAVU VŠECH ČÁSTÍ JE NUTNÉ ODSOUHLASIT S GP NA MÍSTĚ V RÁMCI AUTORSKÉHO DOZORU NA ZÁKLADĚ PŘEDLOŽENÉHO VZORKU



VÝPIS MOBILIÁŘE		akce:	OBNOVA VENKOVNÍHO PROSTORU U IŠŠ HODONÍN POŠKOZENÉHO TORNÁDEM	list č.: 7
		stavební objekt:		
		autor:	PROAM ARCHITEKTI s.r.o., IČ: 090 19 146 / RYBNÍČEK 1, 602 00 BRNO / www.proam.cz	
		objednatel:	Integrovaná střední škola Hodonín, příspě.org., Lipová alej 3756/21, 695 03 Hodonín	
OZN.	ROZMĚRY			POČET KS
				CELKEM
M.07	3000 x 400 x 440 mm			4

LAVICE Z MASIVNÍHO TRÁMU

- LAVICE Z JEDNOHO KUSU MASIVNÍHO DUBOVÉHO DŘEVA
- VČETNĚ KOVOVÝCH NOHOU
- VČETNĚ ZÁKLADOVÝCH PATEK
- VČETNĚ KOTEVNÍHO A SPOJOVACÍHO MATERIÁLU

POVRCHOVÁ ÚPRAVA:

- MASIVNÍ DUB BEZ POVRCHOVÉ ÚPRAVY
- KOVOVÉ NOHY OCEL, ŽÁROVĚ ZINKOVÁNO

KOTVENÍ:

- KOTVENÍ CHEMICKÝMI KOTVAMI POMOCÍ 4 NEREZOVÝCH ZÁVITOVÝCH TYČÍ M10, DÉLKY MIN. 200 mm
A 4 KLOBOUKOVÝCH MATIC m10 S PODLOŽKOU
- KOTVENÍ DO PŘEDEM VYBETONOVANÝCH ZÁKLADOVÝCH PASŮ

REFERENČNÍ VÝROBEK: STREETPARK, TWISTULA LTW2

POVRCHOVOU ÚPRAVU VŠECH ČÁSTÍ JE NUTNÉ ODSOUHLASIT S GP NA MÍSTĚ V RÁMCI AUTORSKÉHO DOZORU
NA ZÁKLADĚ PŘEDLOŽENÉHO VZORKU

FINÁLNÍ POZICE VÝROBKU BUDOU ODSOUHLASENY S GP NA MÍSTĚ V RÁMCI AUTORSKÉHO DOZORU

